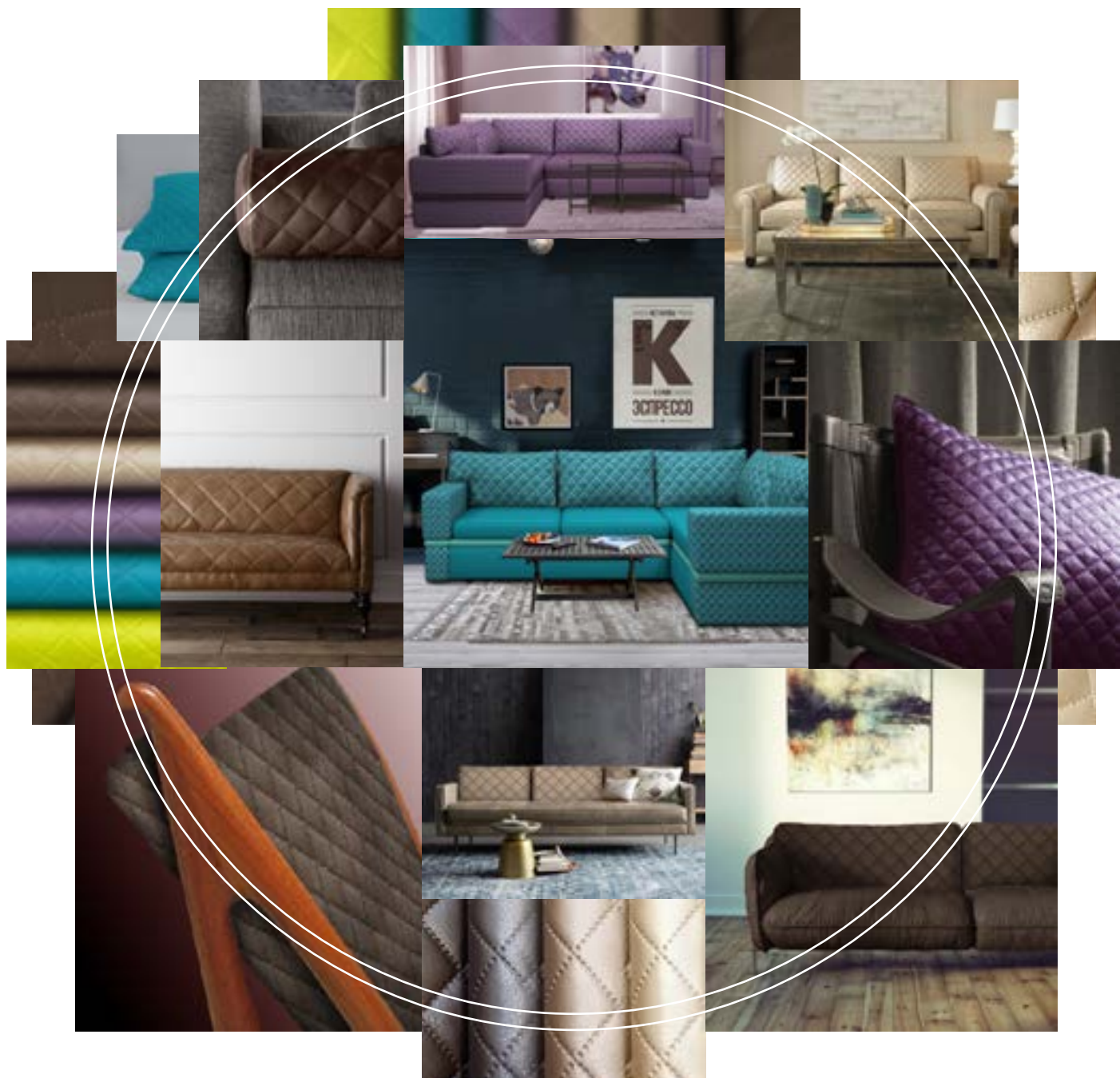




Bonlaif
Создавая стиль

ПРЕЗЕНТАЦИЯ КОЛЛЕКЦИИ

ТЕРМО



ТЕРМОСТЁЖКА

ТЕРМОСТЁЖКА – СОВРЕМЕННАЯ И ПРАКТИЧНАЯ ТЕХНОЛОГИЯ ПРОИЗВОДСТВА СТЁГАНОВОГО ПОЛОТНА ПРИ ПОМОЩИ ТЕРМИЧЕСКОЙ СПАЙКИ СИНТЕТИЧЕСКОЙ ТКАНИ И УТЕПЛИТЕЛЯ С ИСПОЛЬЗОВАНИЕМ УЛЬТРАЗВУКА. НА СЕГОДНЯШНИЙ ДЕНЬ, ИСПОЛЬЗОВАНИЕ СТЁГАНОВОГО ПОЛОТНА – ОДИН ИЗ ВЕДУЩИХ ЕВРОПЕЙСКИХ ТРЕНДОВ В СЕГМЕНТЕ ПРОИЗВОДСТВА МЯГКОЙ МЕБЕЛИ.

ТЕРМО ВЕЛЮР

КОЛЛЕКЦИЯ ТЕРМО БАННИ - СОВРЕМЕННЫЙ ТЕХНОЛОГИЧНЫЙ МАТЕРИАЛ СОЗДАННЫЙ ПУТЁМ СКРЕПЛЕНИЯ МЯГКОГО ВОРСИСТОГО ВЕЛЮРА И СИНТЕПОНА ПРИ ПОМОЩИ ТЕРМИЧЕСКОЙ СПАЙКИ, ПРИ ЭТОМ СТЕЖКИ, СОЕДИНЯЮЩИЕ ОБЕ СТОРОНЫ ПОЛОТНА, СОЗДАЮТ ЭФФЕКТНЫЙ И ТАКТИЛЬНО ПРИЯТНЫЙ ВЫПУКЛЫЙ РИСУНОК.



Изготовление стёганных изделий, подбивка или квилтинг (с англ. Quilting - стёжка, прострочка) - одно из очень популярных на сегодняшний день направлений в обивке мягкой мебели и оформлении интерьеров. Об этом говорят подиумные диваны в различных вариациях стёганного полотна, выставленные на всемирно-известных выставочных площадках. В России тенденция на стёжку в интерьерах только зарождается. Компания Бонлайф, одна из первых готова предложить коллекции стёганных при помощи термической спайки материалов - велюр Термо Банни. Доступна как складская программа, так и работа по спецзаказу. Среди преимуществ тканей «термо» - снижение затрат при производстве дивана, отсутствие миграции волокон утеплителя- синтепона и создание визуального «вау» эффекта, что делает изделия из стеганого полотна эффектными и удобными в эксплуатации.



ЭКО-КОЖА «ТЕРМО»

ЗА СЧЕТ ВЫПУКЛОГО РИСУНКА НА ПОВЕРХНОСТИ МАТЕРИАЛА, ЭФФЕКТ ТЕРМОСТЁЖКИ НА ИСКУССТВЕННОЙ КОЖЕ ВЫГЛЯДИТ СТИЛЬНО БЛАГОРОДНО И ПРАКТИЧНО. ТАКОЙ МАТЕРИАЛ ВЫГОДНО ИСПОЛЬЗОВАТЬ ДЛЯ ОТДЕЛКИ ЭЛЕМЕНТОВ ДЕКОРА И ДИВАНОВ ПРЯМОЙ ФОРМЫ.



Монохромные изделия и предметы интерьера из стёганой кожи – это изысканный яркий стиль и отсутствие лишних деталей. Такие диваны напоминают образ классической стёганой кожаной куртки мотоциклистов – символ скорости, свободы и оригинальности. Компания Бонлайф представляет коллекцию материалов Термо Батлер – эко кожа, выполненная в технике термостёжки – сплавления двух материалов между собой. Это отличная техника для того, чтобы сделать диван по-настоящему стильным и добавить в него частичку рок-н-ролла. Если вы создаёте проект, используя стёганые полотна, или просто добавляете аксессуары, это выглядит действительно круто. В этой презентации мы представили некоторые проекты, которые взяли из интернета и при посещении международных выставок, чтобы проиллюстрировать, как можно применить данный материал, и включить стеганую кожу как в домашний, так в коммерческий интерьер. Традиционно Модельный ряд представляет собой лаконичные прямые формы из монохромной стеганой кожи в бежевом, коричневом и тёмно-коричневом цвете. Ничего лишнего, кроме самовыражения и духа свободы.

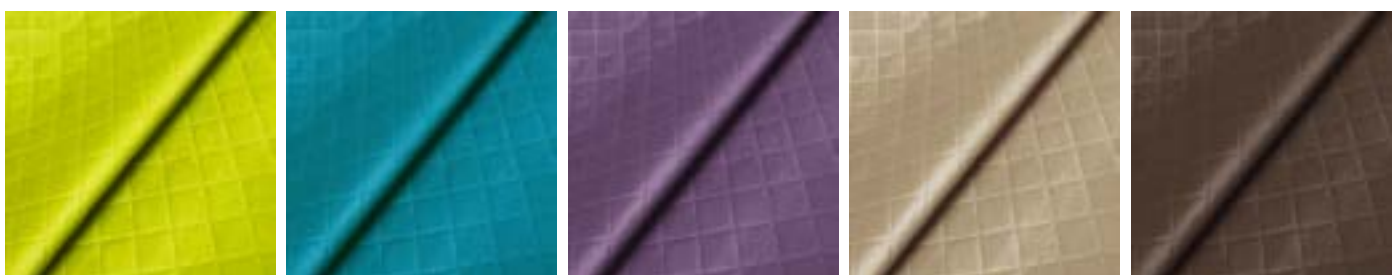




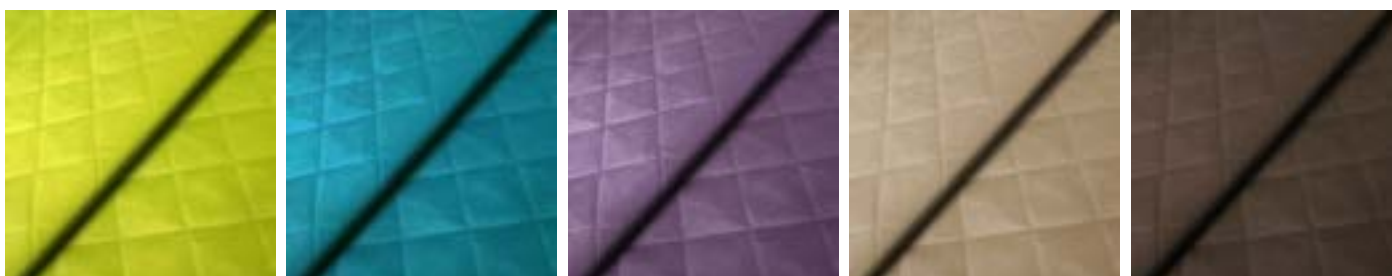
ИНТЕРЬЕР



СОСТАВ КОЛЛЕКЦИИ



ТЕРМО БАННИ 01 КЛЕТКА М ТЕРМО БАННИ 05 КЛЕТКА М ТЕРМО БАННИ 07 КЛЕТКА М ТЕРМО БАННИ 11 КЛЕТКА М ТЕРМО БАННИ 13 КЛЕТКА М



ТЕРМО БАННИ 01 КЛЕТКА Л ТЕРМО БАННИ 05 КЛЕТКА Л ТЕРМО БАННИ 07 КЛЕТКА Л ТЕРМО БАННИ 11 КЛЕТКА Л ТЕРМО БАННИ 13 КЛЕТКА Л

ТЕХНИЧЕСКИЕ ХАРАКТЕРИСТИКИ

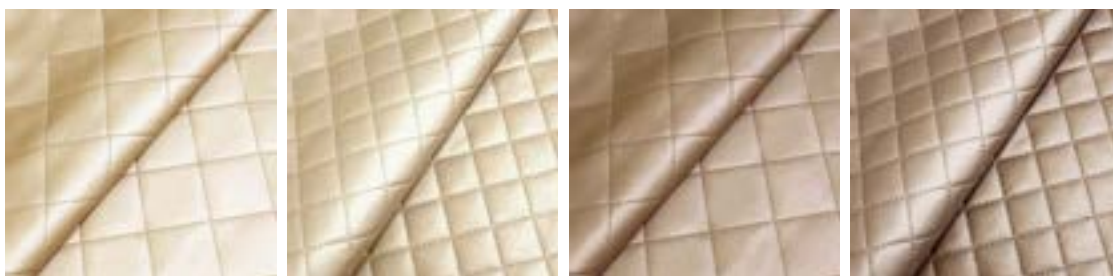
ТОВАРНАЯ ГРУППА : ТЕРМО БАННИ
 ТИП ТКАНИ : ВЕЛЮР
 СОСТАВ : 100% ПОЛИЭСТЕР
 ВЕС : 280 Г/М2
 ШИРИНА : 145 СМ
 РАПОРТ ТЕРМО БАННИ КЛЕТКА Л : ВЫСОТА 10 СМ X ШИРИНА 10 СМ
 РАПОРТ ТЕРМО БАННИ КЛЕТКА М : ВЫСОТА 5 СМ X ШИРИНА 5 СМ
 ТЕСТ МАРТИНДЕЙЛА : EN ISO 12947-2 > 45000 ЦИКЛОВ
 СТРАНА ПРОИЗВОДИТЕЛЬ : КИТАЙ
 ЗНАКИ УХОДА ЗА ТКАНЬЮ / TEXTILE CARE SYMBOLS



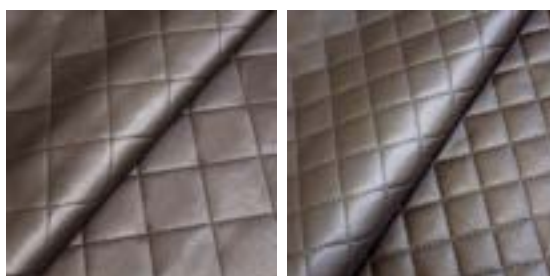
ИНТЕРЬЕР



СОСТАВ КОЛЛЕКЦИИ



ТЕРМО БАТЛЕР 01 КЛЕТКА Л ТЕРМО БАТЛЕР 01 КЛЕТКА М ТЕРМО БАТЛЕР 03 КЛЕТКА Л ТЕРМО БАТЛЕР 03 КЛЕТКА М



ТЕРМО БАТЛЕР 06 КЛЕТКА Л ТЕРМО БАТЛЕР 06 КЛЕТКА М

ТЕХНИЧЕСКИЕ ХАРАКТЕРИСТИКИ

ТОВАРНАЯ ГРУППА : ТЕРМО БАТЛЕР

ТИП ТКАНИ : ИСК. КОЖА

СОСТАВ : 100% ПОЛИУРЕТАН

ВЕС : 475 Г/М2

ШИРИНА : 140 СМ

РАПОРТ ТЕРМО БАТЛЕР КЛЕТКА Л : ВЫСОТА 10 СМ X ШИРИНА 10 СМ

РАПОРТ ТЕРМО БАТЛЕР КЛЕТКА М : ВЫСОТА 5 СМ X ШИРИНА 5 СМ

ТЕСТ МАРТИНДЕЙЛА : EN ISO 12947-2 > 45000 ЦИКЛОВ

СТРАНА ПРОИЗВОДИТЕЛЬ : КИТАЙ

ЗНАКИ УХОДА ЗА ТКАНЬЮ / TEXTILE CARE SYMBOLS

